

足利市観光協会 のご案内



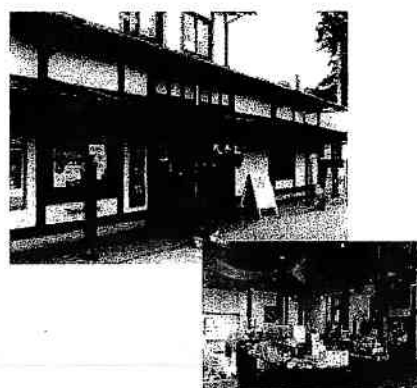
ぜひ、ご賛同いただきまして、当会へのご加入をお願いいたします！

足利市観光協会では、東の小京都とも称される「歴史と文化と花のまち足利」を多くの方に紹介し、観光の振興を図るため、観光PRを推進しています。

各種宣伝事業や交流事業など、皆さんの期待に添えるよう、いろいろな情報を取り入れながら、次のような事業を行っています。

● 主な活動

- ・ 観光パンフレットの作成、配布
- ・ 観光訪問キャラバンの実施
- ・ 勧誘ダイレクトメールの実施
- ・ インターネットホームページによる観光資源の紹介
- ・ インターネットホームページによる会員事業所紹介
- ・ 観光案内人事業
- ・ 観光案内ステーション設置事業
- ・ 観光みやげ品の販売・紹介
- ・ 観光用レンタサイクル事業
- ・ おもてなし事業の推進 ほか



● 会員募集のお知らせ

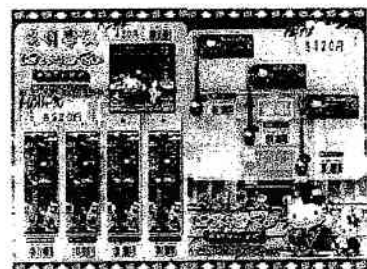
- ・ 年会費（1口）個人 2,000円
法人 5,000円

※入会金はありません

（観光協会の会計年度が、毎年4月1日～3月31日のため、会員更新は、毎年4月1日となります）

● 主な会員特典

- ・ 宣伝事業 観光情報の提供
観光パンフレットへの広告掲載
法人会員発行の優待券、招待券の配布
観光カラー名刺の印刷代割引
観光施設割引優待の会員利用券配布 ほか
- ・ 交流事業 サービスカードの実施
市内観光見学会の参加費割引
太平記館売店オリジナル商品の割引
会員と役員の交流会 ほか



お問合せ先は…

足利市観光協会 足利市伊勢町3-6-4 ☎0284-43-3000